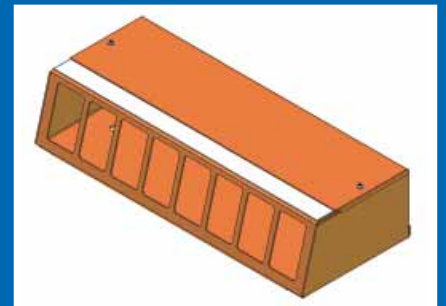
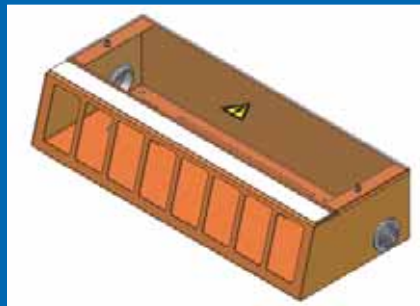




- Starkstrom-Module mit halogenfreier Makrolon-Abdeckung, FLF-Leerplätzen, Schiene nach DIN35 und zwei Einführungsstutzen
- Schwachstrom-Module mit Blechabdeckung, FLF-Leerplätzen und Kabelbinderprägungen



# Doppelboden-Anschlusskasten DAK

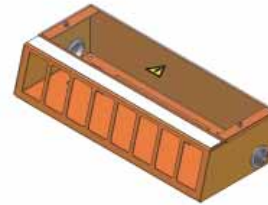
## Einzelmodule Stark- und Schwachstrom

Woertz AG  
Hofackerstrasse 47  
Postfach 948  
CH-4132 Muttenz 1  
Tel. +41 61 466 33 33  
Fax +41 61 461 96 06  
info@woertz.ch  
www.woertz.ch

**woertz**   
works well

## Einzelmodule für Starkstrom

- mit FLF stehend oder liegend
- Gehäuse kunststoffbeschichtet, Farbe RAL 2004 orange
- auf Anfrage: ohne DIN-Schiene (Direktanschluss Starkstromseite)
- Bestückung nach Wahl



**FLF liegend, Starkstrom**

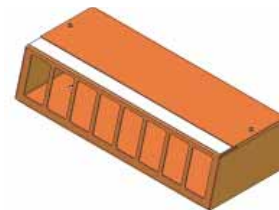
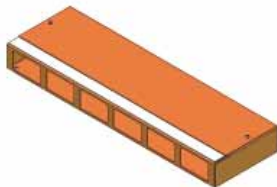
**FLF stehend, Starkstrom**

Artikel-Nummern	FLF liegend, Starkstrom		FLF stehend, Starkstrom	
	Standard leer	Bestückung n. Wahl	Standard leer	Bestückung n. Wahl
DAK für 3 FLF	<b>52743</b> 154 780 037	<b>52743B</b>	-	-
DAK für 4 FLF	<b>52744</b> 154 780 047	<b>52744B</b>	<b>52754</b> 154 781 047	<b>52754B</b>
DAK für 5 FLF	<b>52745</b> 154 780 057	<b>52745B</b>	<b>52755</b> 154 781 057	<b>52755B</b>
DAK für 6 FLF*	<b>52746*</b> 154 780 067	<b>52746B</b>	<b>52756</b> 154 781 067	<b>52756B</b>
DAK für 8 FLF*	-	-	<b>52758*</b> 154 781 087	<b>52758B</b>
Bezeichnungsstreifen	<b>52870</b> 154 970 407		<b>52870</b> 154 970 407	
Gummifuss (4 Stk. pro Einheit)	<b>52800</b> 154 971 407		<b>52800</b> 154 971 407	

\* ab Lager lieferbar

## Einzelmodule für Schwachstrom

- mit FLF stehend oder liegend
- Gehäuse und Abdeckung kunststoffbeschichtet, Farbe RAL 2004 orange
- Bestückung nach Wahl



**FLF liegend, Schwachstrom**

**FLF stehend, Schwachstrom**

Artikel-Nummern	FLF liegend, Schwachstrom		FLF stehend, Schwachstrom	
	Standard leer	Bestückung n. Wahl	Standard leer	Bestückung n. Wahl
DAK für 3 FLF	<b>52643</b> 154 780 137	<b>52643B</b>	-	-
DAK für 4 FLF	<b>52644</b> 154 780 147	<b>52644B</b>	<b>52654</b> 154 781 147	<b>52654B</b>
DAK für 5 FLF	<b>52645</b> 154 780 157	<b>52645B</b>	<b>52655</b> 154 781 157	<b>52655B</b>
DAK für 6 FLF*	<b>52646*</b> 154 780 167	<b>52646B</b>	<b>52656</b> 154 781 167	<b>52656B</b>
DAK für 8 FLF*	-	-	<b>52658*</b> 154 781 187	<b>52658B</b>
Bezeichnungsstreifen	<b>52870</b> 154 970 407		<b>52870</b> 154 970 407	
Gummifuss (4 Stk. pro Einheit)	<b>52800</b> 154 971 407		<b>52800</b> 154 971 407	

\* ab Lager lieferbar

## Technische Angaben / Starkstrom- und Schwachstrommodule

Material Gehäuse	Stahlblech 1.5mm
Einführungsstutzen nur auf Starkstromseite	2x M25
Bezeichnungsstreifen	selbstklebend, Länge 1000mm
Gummifuss	Ø 12x1.2mm

Dimensionen	LxBxH	LxBxH
zu DAK 3 FLF	127x210x47mm	-
zu DAK 4 FLF	127x275x47mm	132x169x75mm
zu DAK 5 FLF	127x340x47mm	132x207x75mm
zu DAK 6 FLF	127x405x47mm	132x245x75mm
zu DAK 8 FLF	-	132x321x75mm