



- Des prises TV enfin discrètes
- Conçu pour recevoir 2 prises EDIZIO

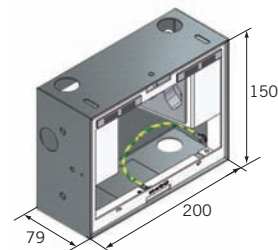
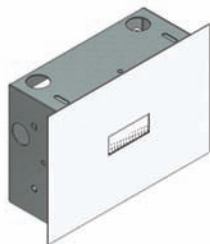
Boîtier mural pour téléviseur

Woertz SA
Hofackerstrasse 47
Case Postale 948
CH-4132 Muttenz 1
Tél. +41 61 466 33 33
Fax +41 61 461 96 06
info@woertz.ch
www.woertz.ch

woertz 
works well

Boîtier mural pour téléviseur

-se dissimule parfaitement derrière un écran plat
 -conçu pour deux prises EDIZIO
 -les longueurs de câble superflues peuvent se ranger dans le fond du boîtier



Numéros d'article

57200

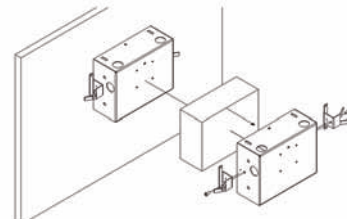
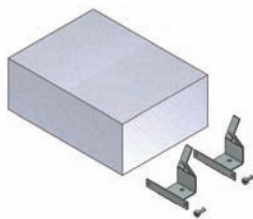
155 302 907

Caractéristiques techniques

Dimensions du boîtier à encastrer	200x150x79mm
Plage de nivelage	13mm (79mm - 92mm)
Ouvertures circulaires sur le pourtour	6x Ø 26mm
Ouverture rectangulaire, face inférieure	60x40mm
Matériau boîtier	tôle galvanisée senzimir
Couvercle avec sortie par brosse	165x240mm blanc RAL 9016
Couleur de la brosse	blanc
Prises et appareils	uniquement pour plaques de montage 70x70mm (typeFM.TE. ...)

Kit béton

-comprend un bloc de polystyrène 200x150x79mm
 -avec 2 pattes de scellement et vis de fixation
 -pour protéger le boîtier et le fixer au coffrage pendant la pose du béton



Numéros d'article

57201

155 902 907