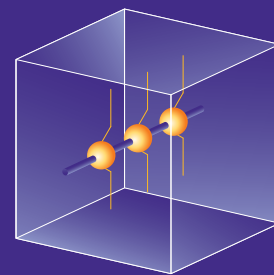


Steckfederklemmen

Komponenten für Elektroinstallationen



woertz 

 Swiss made

STECKFEDERKLEMME 2-FACH 2.5MM² GRAU**Art.-Nr. 38300/3GR**

Steckfederklemme mit 2 Anschlussmöglichkeiten und Beschriftung 2×3 Schildchen.



Einheit:	Stück
Leiterquerschnitt:	0,5 - 2,5 mm ²
Anzahl Klemmstellen:	2
Anzahl Potentiale:	1
Anzahl Etagen:	1
Anschlussart:	Steckfederklemme
Nennquerschnitt:	2,5 mm ²
Bemessungsstrom:	24 A
Abmessungen L×B×H:	48.1×6×36.5 mm
Bemessungsspannung:	800 V
Bemessungsspannung US:	600 V
Kleinster anschliessbarer Querschnitt:	0,5 mm ²
Material:	PA 6.6
Leiter-Abisolierlänge:	10 mm
Gewicht:	6.6 g
Farbe:	grau

STECKFEDERKLEMME 2-FACH 2.5MM² BLAU**Art.-Nr. 38300/3BL**

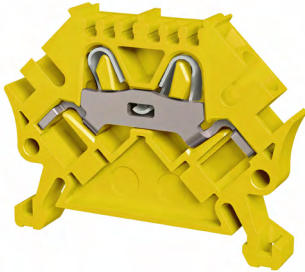
Steckfederklemme mit 2 Anschlussmöglichkeiten und Beschriftung 2×3 Schildchen.



Einheit:	Stück
Leiterquerschnitt:	0,5 - 2,5 mm ²
Anzahl Klemmstellen:	2
Anzahl Potentiale:	1
Anzahl Etagen:	1
Anschlussart:	Steckfederklemme
Nennquerschnitt:	2,5 mm ²
Bemessungsstrom:	24 A
Abmessungen L×B×H:	48.1×6×36.5 mm
Bemessungsspannung:	800 V
Bemessungsspannung US:	600 V
Kleinster anschliessbarer Querschnitt:	0,5 mm ²
Material:	PA 6.6
Leiter-Abisolierlänge:	10 mm
Gewicht:	6.6 g
Farbe:	blau

STECKFEDERKLEMME 2-FACH 2.5MM² GELB /GRÜN**Art.-Nr. 38300/3E**

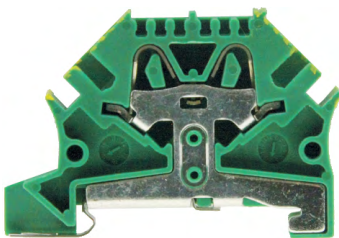
Steckfederklemme mit 2 Anschlussmöglichkeiten und Beschriftung 2×3 Schildchen.



Einheit:	Stück
Leiterquerschnitt:	0,5 - 2,5 mm ²
Anzahl Klemmstellen:	2
Anzahl Potentiale:	1
Anzahl Etagen:	1
Anschlussart:	Steckfederklemme
Nennquerschnitt:	2,5 mm ²
Bemessungsstrom:	24 A
Abmessungen L×B×H:	48.1×6×36.5 mm
Bemessungsspannung:	800 V
Bemessungsspannung US:	600 V
Kleinster anschliessbarer Querschnitt:	0,5 mm ²
Material:	PA 6.6
Leiter-Abisolierlänge:	10 mm
Gewicht:	6.6 g
Farbe:	gelb/grün

PE STECKFEDERKLEMME 2-FACH 2.5MM² GRÜN /GELB**Art.-Nr. 38300/3V**

Steckfeder-Schutzleiterklemme mit 2 Anschlussmöglichkeiten und Beschriftung 2×3 Schildchen.



Einheit:	Stück
Leiterquerschnitt:	0,5 - 2,5 mm ²
Anzahl Klemmstellen:	2
Anzahl Potentiale:	1
Anzahl Etagen:	1
Anschlussart:	Steckfederklemme
Nennquerschnitt:	2,5 mm ²
Bemessungsstrom:	24 A
Abmessungen L×B×H:	54.9×6×37.1 mm
Bemessungsspannung:	800 V
Bemessungsspannung US:	600 V
Kleinster anschliessbarer Querschnitt:	0,5 mm ²
Material:	PA 6.6
Leiter-Abisolierlänge:	10 mm
Gewicht:	10 g
Farbe:	grün/gelb

STECKFEDERKLEMME 2-FACH 6MM² GRAU**Art.-Nr. 38300/ 6GR**

Steckfederklemme mit 2 Anschlussmöglichkeiten und Beschriftung 2x3 Schildchen.



Einheit:	Stück
Leiterquerschnitt:	0,5 - 6 mm ²
Anzahl Klemmstellen:	2
Anzahl Potentiale:	1
Anzahl Etagen:	1
Anschlussart:	Steckfederklemme
Nennquerschnitt:	6 mm ²
Bemessungsstrom:	41 A
Abmessungen LxBxH:	49.7x8x37.1 mm
Bemessungsspannung:	800 V
Bemessungsspannung US:	600 V
Kleinster anschliessbarer Querschnitt:	0,5 mm ²
Material:	PA 6.6
Leiter-Abisolierlänge:	11 mm
Gewicht:	8.1 g
Farbe:	grau

STECKFEDERKLEMME 2-FACH 6MM² BLAU**Art.-Nr. 38300/6BL**

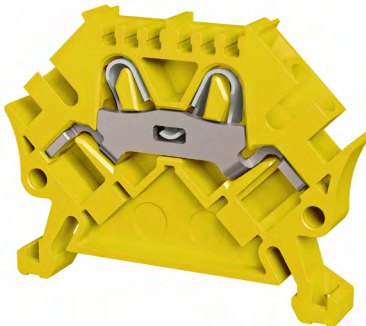
Steckfederklemme mit 2 Anschlussmöglichkeiten und Beschriftung 2x3 Schildchen.



Einheit:	Stück
Leiterquerschnitt:	0,5 - 6 mm ²
Anzahl Klemmstellen:	2
Anzahl Potentiale:	1
Anzahl Etagen:	1
Anschlussart:	Steckfederklemme
Nennquerschnitt:	6 mm ²
Bemessungsstrom:	41 A
Abmessungen LxBxH:	49.7x8x37.1 mm
Bemessungsspannung:	800 V
Bemessungsspannung US:	600 V
Kleinster anschliessbarer Querschnitt:	0,5 mm ²
Material:	PA 6.6
Leiter-Abisolierlänge:	11 mm
Gewicht:	8.1 g
Farbe:	blau

STECKFEDERKLEMME 2-FACH 6MM² GELB/GRÜN
Art.-Nr. 38300/6E

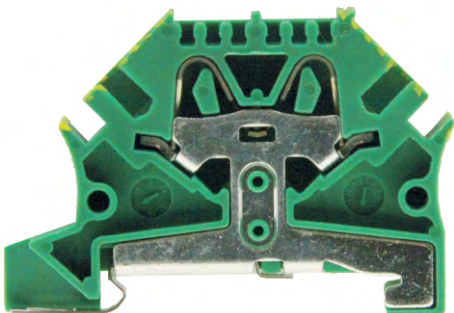
Steckfederklemme mit 2 Anschlussmöglichkeiten und Beschriftung 2×3 Schildchen.



Einheit:	Stück
Leiterquerschnitt:	0,5 - 6 mm ²
Anzahl Klemmstellen:	2
Anzahl Potentiale:	1
Anzahl Etagen:	1
Anschlussart:	Steckfederklemme
Nennquerschnitt:	6 mm ²
Bemessungsstrom:	41 A
Abmessungen L×B×H:	49.7x8x37.1 mm
Bemessungsspannung:	800 V
Bemessungsspannung US:	600 V
Kleinster anschliessbarer Querschnitt:	0,5 mm ²
Material:	PA 6.6
Leiter-Abisolierlänge:	11 mm
Gewicht:	8.1 g
Farbe:	gelb/grün

PE STECKFEDERKLEMME 2-FACH 6MM² GRÜN/GELB
Art.-Nr. 38300/6V

Steckfeder-Schutzleiterklemme mit 2 Anschlussmöglichkeiten und Beschriftung 2×3 Schildchen.



Einheit:	Stück
Leiterquerschnitt:	0,5 - 6 mm ²
Anzahl Klemmstellen:	2
Anzahl Potentiale:	1
Anzahl Etagen:	1
Anschlussart:	Steckfederklemme
Nennquerschnitt:	6 mm ²
Bemessungsstrom:	41 A
Abmessungen L×B×H:	55.7x8x37.3mm
Bemessungsspannung:	800 V
Bemessungsspannung US:	600 V
Kleinster anschliessbarer Querschnitt:	0,5 mm ²
Material:	PA 6.6
Leiter-Abisolierlänge:	11 mm
Gewicht:	11.5 g
Farbe:	grün/gelb

STECKFEDERKLEMME 4-FACH 2.5MM² GRAU**Art.-Nr. 38340/3GR**

Steckfederklemme mit 4 Anschlussmöglichkeiten und Beschriftung 2×3 Schildchen.



Einheit:	Stück
Leiterquerschnitt:	0,5 - 2,5 mm ²
Anzahl Klemmstellen:	4
Anzahl Potentiale:	1
Anzahl Etagen:	1
Anschlussart:	Steckfederklemme
Nennquerschnitt:	2,5 mm ²
Bemessungsstrom:	24 A
Abmessungen L×B×H:	76.9×6×47.2 mm
Bemessungsspannung:	800 V
Bemessungsspannung US:	600 V
Kleinster anschliessbarer Querschnitt:	0,5 mm ²
Material:	PA 6.6
Leiter-Abisolierlänge:	10 mm
Gewicht:	13 g
Farbe:	grau

STECKFEDERKLEMME 4-FACH 2.5MM² BLAU**Art.-Nr. 38340/3BL**

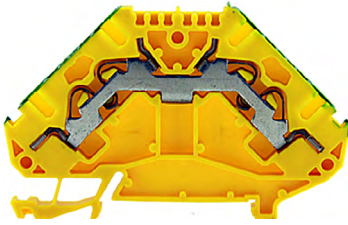
Steckfederklemme mit 4 Anschlussmöglichkeiten und Beschriftung 2×3 Schildchen.



Einheit:	Stück
Leiterquerschnitt:	0,5 - 2,5 mm ²
Anzahl Klemmstellen:	4
Anzahl Potentiale:	1
Anzahl Etagen:	1
Anschlussart:	Steckfederklemme
Nennquerschnitt:	2,5 mm ²
Bemessungsstrom:	24 A
Abmessungen L×B×H:	76.9×6×47.2 mm
Bemessungsspannung:	800 V
Bemessungsspannung US:	600 V
Kleinster anschliessbarer Querschnitt:	0,5 mm ²
Material:	PA 6.6
Leiter-Abisolierlänge:	10 mm
Gewicht:	13 g
Farbe:	blau

STECKFEDERKLEMME 4-FACH 2.5MM² GELB/GRÜN
Art.-Nr. 38340/3E

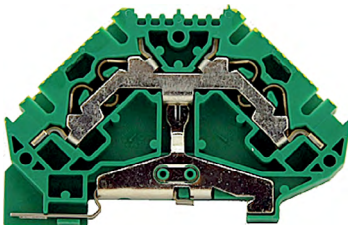
Steckfederklemme mit 4 Anschlussmöglichkeiten und Beschriftung 2×3 Schildchen.



Einheit:	Stück
Leiterquerschnitt:	0,5 - 2,5 mm ²
Anzahl Klemmstellen:	4
Anzahl Potentiale:	1
Anzahl Etagen:	1
Anschlussart:	Steckfederklemme
Nennquerschnitt:	2,5 mm ²
Bemessungsstrom:	24 A
Abmessungen L×B×H:	76.9×6×47.2 mm
Bemessungsspannung:	800 V
Bemessungsspannung US:	600 V
Kleinster anschliessbarer Querschnitt:	0,5 mm ²
Material:	PA 6.6
Leiter-Abisolierlänge:	10 mm
Gewicht:	13 g
Farbe:	gelb/grün

PE STECKFEDERKLEMME 4-FACH 2.5MM² GRÜN/GELB
Art.-Nr. 38340/3V

Steckfeder-Schutzleiterklemme mit 4 Anschlussmöglichkeiten und Beschriftung 2×3 Schildchen.



Einheit:	Stück
Leiterquerschnitt:	0,5 - 2,5 mm ²
Anzahl Klemmstellen:	4
Anzahl Potentiale:	1
Anzahl Etagen:	1
Anschlussart:	Steckfederklemme
Nennquerschnitt:	2,5 mm ²
Bemessungsstrom:	24 A
Abmessungen L×B×H:	76.9×6×47.2 mm
Bemessungsspannung:	800 V
Bemessungsspannung US:	600 V
Kleinster anschliessbarer Querschnitt:	0,5 mm ²
Material:	PA 6.6
Leiter-Abisolierlänge:	10 mm
Gewicht:	17 g
Farbe:	grün/gelb

IHRE ANSPRECHPARTNER

Wir sind jederzeit gerne für Sie da.

BASEL

Philip Heer

☎ +41 79 850 64 86

📠 +41 61 461 37 53

✉ philip.heer@woertz.ch

BERN

Rolf Angstmann

☎ +41 79 372 22 93

📠 +41 61 461 37 53

✉ rolf.angstmann@woertz.ch

ZÜRICH

Patrick Scala

☎ +41 79 757 54 95

📠 +41 61 461 96 06

✉ patrick.scala@woertz.ch

OSTSCHWEIZ/FL

Adrian Erismann

☎ +41 79 888 00 30

📠 +41 61 461 37 53

✉ adrian.erismann@woertz.ch

ROMANDIE

Frédéric Meister

☎ +41 76 381 00 25

📠 +41 61 461 37 53

✉ frederic.meister@woertz.ch

TESSIN

Mauro Merzaghi

☎ +41 91 865 15 52

☎ +41 79 632 17 08

✉ mauro.merzaghi@woertz.ch

Woertz AG
Hofackerstrasse 47
Postfach 948
4132 Muttenz

☎ +41 61 466 33 33

📠 +41 61 461 37 53

✉ info@woertz.ch

🌐 www.woertz.ch