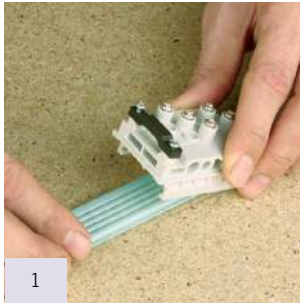
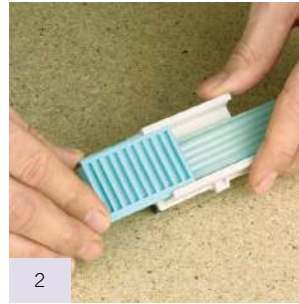


Montageanleitung zu Flachkabel Power

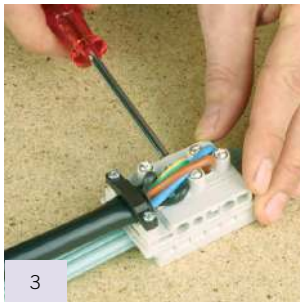
Anschlussdose Art.-Nr. 49701P



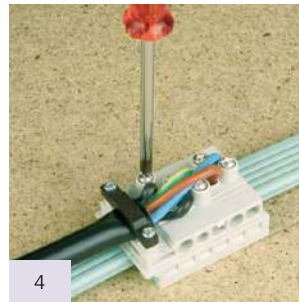
Anschlussdose so auf das Flachkabel aufsetzen, dass sich das Kabel genau in die Profilierung der Anschlussdose einfügt.



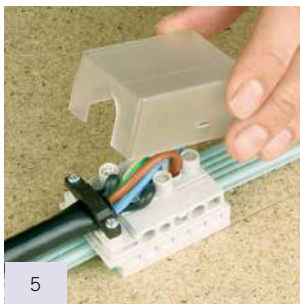
Grundplatte (lichtgrün) aufschieben. Sollte die Anschlussdose verkehrt auf das Kabel aufgesetzt worden sein, so ist das Aufschieben der Grundplatte mit normalem Kraftaufwand nicht möglich.



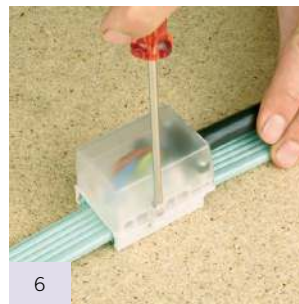
Rundkabelleiter an die Anschlussklemmen anschließen.
Rundkabel mittels Zugentlastungsbride sichern.



Spitzschrauben bis zum Anschlag ins Flachkabel eindrehen. Empfohlenes Drehmoment beachten.



Haube aufsetzen.
Man kann auch in anderer Reihenfolge vorgehen: 3, 1, 2, 4, 5.



Zum Entfernen der Haube Schraubendreher in den dafür vorgesehenen Schlitz einführen und leicht anheben.



Überstrom-Schutzeinrichtungen müssen zu den jeweils installierten Kabellängen so bemessen

Zeitersparnis durch Vorkonfektionierung!

Unser Service für unsere Kunden.

Auf Anfrage können unsere Flachkabel vormontiert geliefert werden.

Die in der Werkstatt rationell vorbereiteten Anschlüsse, beispielsweise für Lampen oder Steckdosen, sind auf der Baustelle innerhalb kurzer Zeit installiert und sparen so wertvolle Zeit – Ihr Gewinn.

